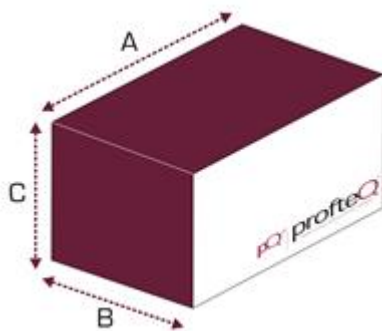


FRT5

Ébavureuse CNC à 2 axes interpolés



CE

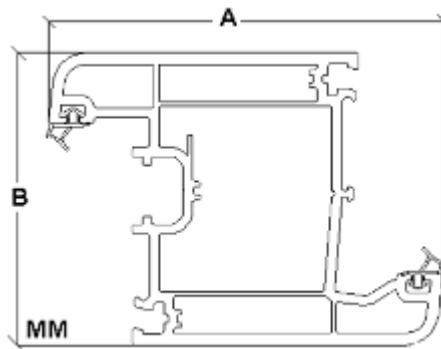


A (mm)	B (mm)	C (mm)	Kg
2300	3300	2000	750

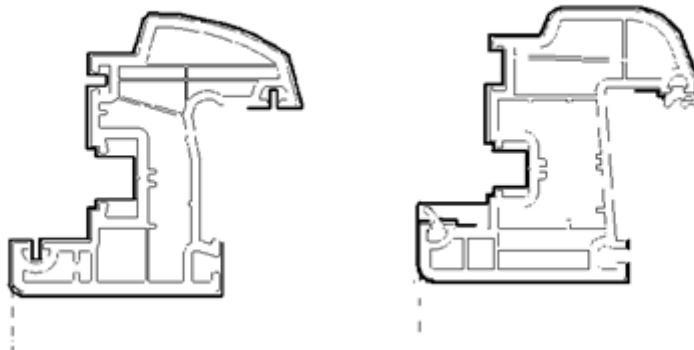
Caractéristiques techniques:

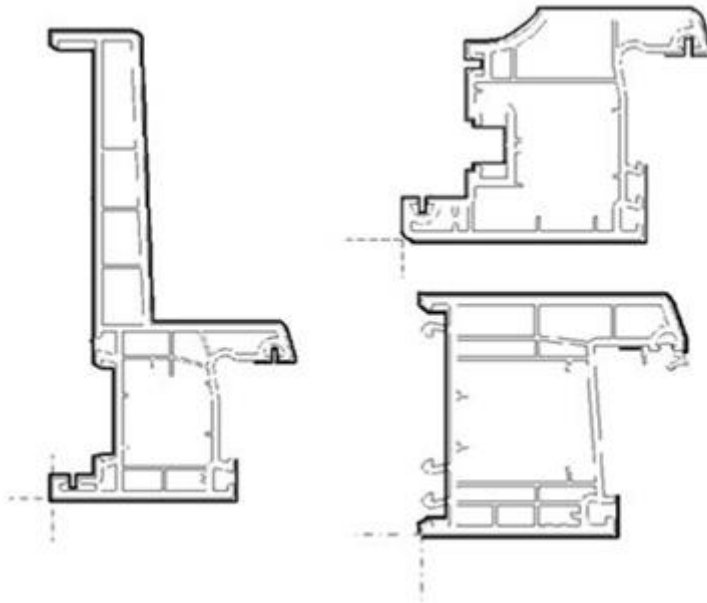
- Interface logiciel utilisateur simple et intuitive
- Capacité de programmation illimitée
- Logiciel de programmation profils graphique ouvert
- Diagnostic des alarmes / téléassistance
- Reference point 0 extérieur profil
- Nombre d'outils installables: 10 + 2 (optional)
- Préparé pour ebavurer les profils blanc et revêtu
- Possibilité de connexion en ligne avec soudeuse à deux ou quatre têtes
- Possibilité d'acquisition de données de production avec interface du logiciel de gestion du client.

Capacité de travail



A max : 145 B max : 180



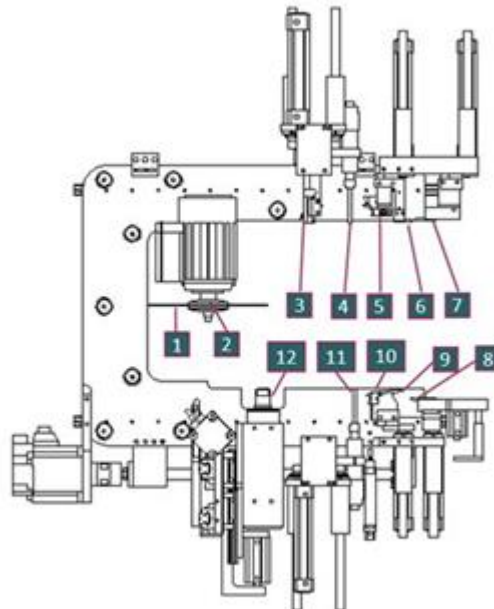


Outils standard

- Disque (1) D250 ép. 5 + 6 dents rasantes - 6000 r.p.m.
- Fraiseuse supérieure (4) petite rainure joint.
- Outil modelé 2 pointes (5) ébavurage angle intérieur arrondi/droit/double incliné.
- Couteau supérieur (6) 3x0,5 rainuré.
- Couteau supérieur (7) 3x0,1 raso.
- Couteau inférieur (8) 3x0,1 raso.
- Couteau inférieur (9) 3x0,5 rainuré.
- Burin inférieur (10) ébavurage petite rainure parclose.
- Fraiseuse supérieure (11) ébavurage petite rainure joint.

Outils optionnels

- Fraiseuse coaxial au disque (2) ébavurage profil extérieur.
- KIT1702 Kit burin vertical monobloc (3).
- KIT1703 III AXIS Z (12) fraisage pointes combinaisons profils différents.



Accessoires fournis:

- Pupitre de commande avec PC de commande de la machine
- Logiciels de programmation profilé avec auto-apprentissage
- Nr. 2 plans d'appui

Accessoires sur demande:

- TG6: Poste CNC pour le chargement et la rotation automatiques des châssis à ébavurer
- KIT17TG6 Realisation mecanique et electronique pour le couplage de l'ebavureuse avec TG6
- KIT17CD Gestion donnée profilé depuis file externe (obligatoire avec configuration TG6)
- KIT17CB Lecteur codes de barres. A' commander avec KIT17CD.
- KIT17CBW Lecteur codes de barres WIRELESS. A' commander avec KIT17CD.
- TGV Table de tournage à 2 axes contrôlée (recommandée avec machine de soudage à 4 têtes)
- Programme ebavurer profilé
- Téléassistance via internet pour utilisation sur un seul PC (licence incluse) - installation et compatibilité à vérifier et chiffrer

Données techniques:

- Tension: 380V + N + T + L1 + L2 + L3
- Puissance: 5 Kw
- Pression de service: 6 - 8 bar
- Consommation air pour cycle : 365 litre/cycle